

A photograph of a sunlit forest path. The path is covered in fallen leaves and leads through a dense forest of tall, thin trees. The sun is shining brightly from the end of the path, creating a strong lens flare and illuminating the scene with a warm, golden light. The trees are mostly evergreens, and the ground is covered in a mix of green grass and brown leaves.

Walory Przyrodnicze i Gospodarcze lasów

1. Wprowadzenie: Znaczenie lasów w skali globalnej i lokalnej

Lasy skrywają w sobie niezwykle połączenie cudów natury i możliwości gospodarczych. Te majestatyczne krajobrazy, przesiąknięte bogatą różnorodnością biologiczną, są nie tylko źródłem spokoju, ale także zapewniają niezliczone korzyści dla środowiska. Ponadto lasy okazały się znaczącym czynnikiem wzrostu gospodarczego, ukazując ich potencjał w zakresie napędzania zrównoważonego rozwoju. Zagłębmy się w głębokie wartości naturalne i gospodarcze, które leżą w sercu naszych lasów.



2. Wartość środowiskowa: Ochrona różnorodności biologicznej i usługi ekosystemowe

Lasy odgrywają kluczową rolę w zachowaniu różnorodności biologicznej, ponieważ są domem dla szerokiej gamy gatunków roślin i zwierząt. Zapewniają również kluczowe usługi ekosystemowe, takie jak sekwestracja dwutlenku węgla, filtracja wody i regulacja klimatu. Ochrona i przywracanie lasów ma zasadnicze znaczenie dla utrzymania zdrowej planety i zapewnienia dobrobytu przyszłym pokoleniom.



3. Wartość ekonomiczna: produkcja drewna i możliwości zatrudnienia

Lasy mają znaczną wartość ekonomiczną poprzez produkcję drewna, dostarczającego drewna dla budownictwa, mebli i innych gałęzi przemysłu. Ponadto lasy tworzą możliwości zatrudnienia w sektorach związanych z leśnictwem, przyczyniając się do rozwoju gospodarki lokalnej i krajowej. Niezbędne jest znalezienie równowagi pomiędzy zrównoważonym wykorzystaniem zasobów leśnych a ich ochroną ze względu na korzyści naturalne i gospodarcze.



4. Wartość kulturowa: Działalność rekreacyjna i turystyka

Lasy mają wielką wartość kulturową, ponieważ zapewniają możliwości rekreacji i przyciągają turystów. Turystyka przyrodnicza, taka jak wędrówki, biwakowanie i obserwowanie dzikiej przyrody, przyczynia się do rozwoju lokalnej gospodarki i promuje szacunek dla środowiska naturalnego. Ochrona lasów nie tylko chroni tradycje kulturowe i dziedzictwo, ale także wspiera zrównoważoną turystykę i źródła utrzymania lokalnych społeczności.



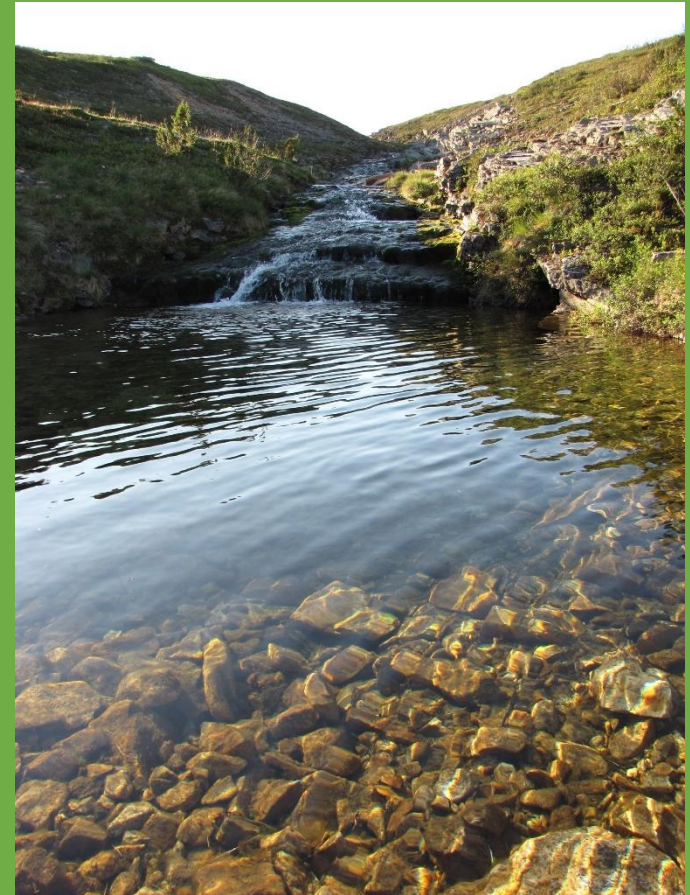
5. Łagodzenie zmian klimatycznych: sekwestracja dwutlenku węgla i gospodarka leśna

Lasy odgrywają kluczową rolę w łagodzeniu zmiany klimatu, pełniąc funkcję pochłaniaczy dwutlenku węgla. W procesie fotosyntezy drzewa pochłaniają dwutlenek węgla z atmosfery i magazynują go w pniach, gałęziach i korzeniach. Właściwa gospodarka leśna, taka jak ponowne zalesianie i zrównoważone pozyskiwanie drewna, może zmaksymalizować potencjał sekwestracji dwutlenku węgla i pomóc w ograniczeniu emisji gazów cieplarnianych, przyczyniając się do światowych wysiłków na rzecz walki ze zmianami klimatycznymi.



6. Ochrona zasobów wodnych: Zarządzanie i oczyszczanie zlewni

Oprócz sekwestracji dwutlenku węgla lasy odgrywają również istotną rolę w ochronie zasobów wodnych. Lasy działają jak naturalne filtry, oczyszczając i regulując przepływ wody. Poprzez swoje systemy korzeniowe drzewa zapobiegają erozji gleby i zatrzymują wodę, zmniejszając ryzyko powodzi i zapewniając stały dopływ wody. Właściwa gospodarka leśna ma kluczowe znaczenie dla utrzymania zdrowych zlewni oraz zapewnienia czystych i obfitych zasobów wody dla potrzeb ludzkich i ekologicznych.



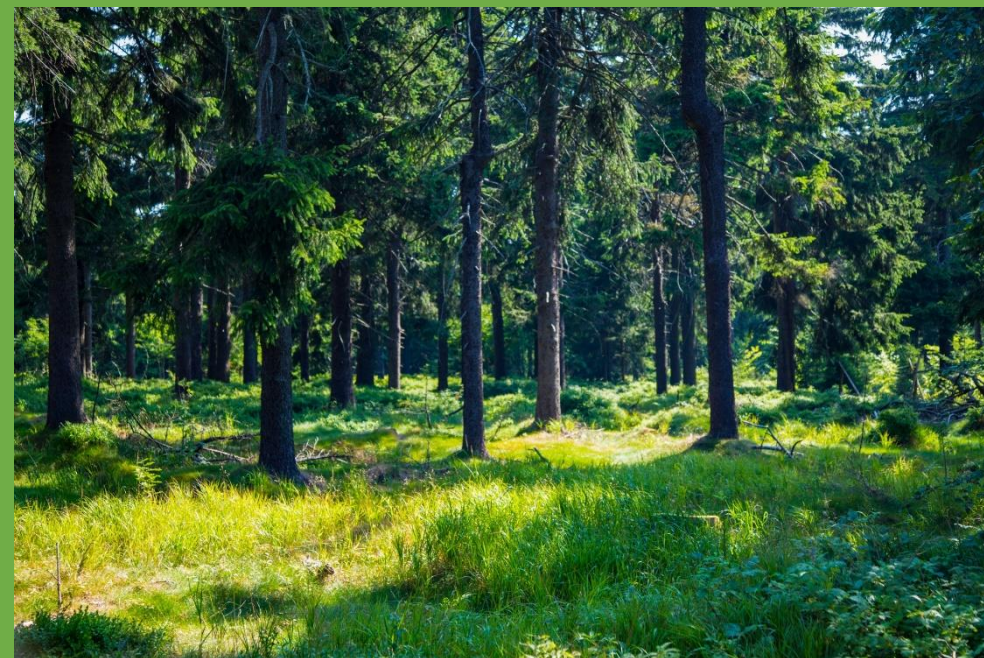
7. Siedlisko dzikiej przyrody: zapewnianie schronienia i wsparcia różnym gatunkom

Lasy są nie tylko niezbędne do ochrony zasobów wodnych, ale także służą jako ważne siedliska dzikich zwierząt. Gęsta roślinność, drzewa i zróżnicowany ekosystem lasów zapewniają schronienie i wsparcie dla szerokiej gamy gatunków. Od ptaków po ssaki i owady – lasy są domem dla dzikich zwierząt, przyczyniając się do różnorodności biologicznej i równowagi ekologicznej. Zachowanie i ochrona lasów ma kluczowe znaczenie dla utrzymania tych siedlisk i zapewnienia przetrwania różnych gatunków.



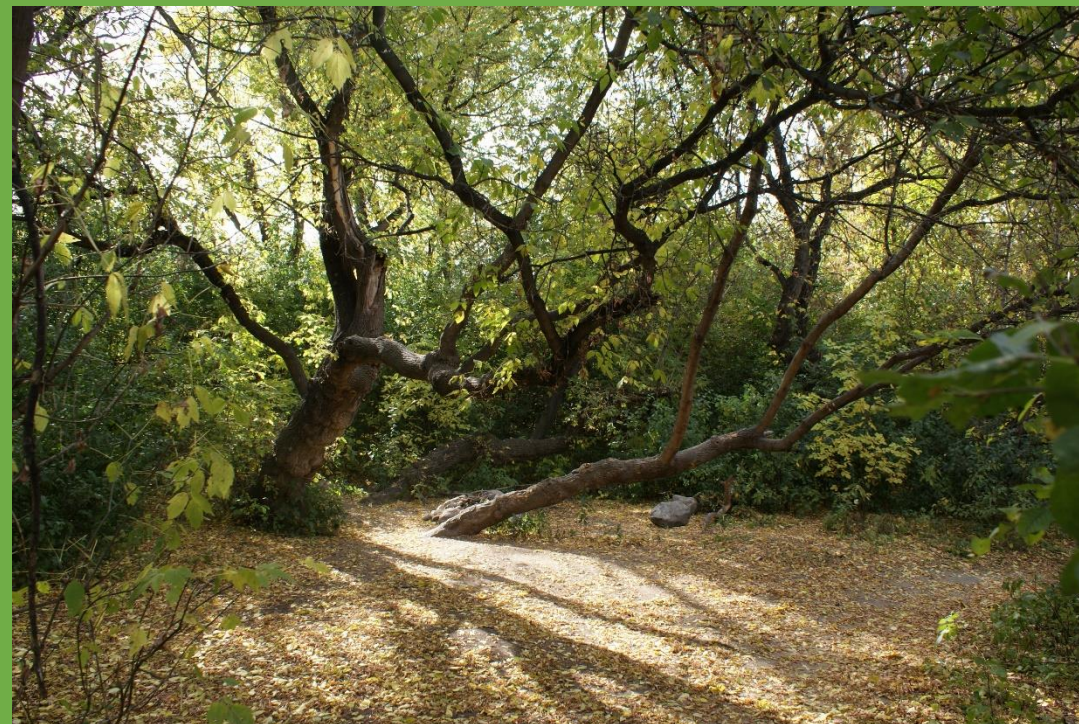
8. Zapobieganie klęskom żywiołowym: Utrzymanie gleby, zapobieganie powodziom i osuwiskom ziemi

Lasy odgrywają kluczową rolę w zapobieganiu klęskom żywiołowym. Działają jak naturalny bufor, utrzymując stabilność gleby i zmniejszając ryzyko powodzi i osunięć ziemi. Korzenie drzew utrzymują glebę na miejscu, zapobiegając erozji i utrzymując integralność brzegów rzek. Lasy działają jak naturalne gąbki, pochłaniając nadmiar wody podczas intensywnych opadów i stopniowo ją uwalniając, zmniejszając prawdopodobieństwo powodzi. Ochrona lasów ma kluczowe znaczenie dla ochrony społeczności i minimalizowania skutków klęsk żywiołowych.



9. Społeczności tubylcze i lokalne: źródła utrzymania oparte na lasach i dziedzictwo kulturowe

Społeczności tubylcze i lokalne są głęboko związane z lasami, czerpiąc z nich źródła utrzymania i dziedzictwo kulturowe. Lasy dostarczają zasobów żywności, leków, paliwa i materiałów do rzemiosła. Chroniąc lasy i zarządzając nimi w sposób zrównoważony, nie tylko zachowujemy ich wartość ekonomiczną, ale także chronimy tradycyjną wiedzę i praktyki kulturowe tych społeczności, zapewniając zachowanie ich sposobu życia.



10. Wniosek: Wykorzystanie pełnego potencjału lasów w zakresie zrównoważonego rozwoju

Dostrzegając i uwalniając walory przyrodnicze i gospodarcze lasów, możemy osiągnąć zrównoważony rozwój dla obecnych i przyszłych pokoleń. Wymaga to wspólnych wysiłków rządów, społeczności lokalnych i przedsiębiorstw w celu promowania odpowiedzialnej gospodarki leśnej, wspierania praw ludności tubylczej i opracowywania innowacyjnych rozwiązań, które równoważą wzrost gospodarczy z ochroną środowiska. Razem możemy wykorzystać pełny potencjał lasów i stworzyć bardziej zrównoważoną i sprawiedliwą przyszłość.



A low-angle photograph of a dense forest of tall, thin trees, likely spruce or fir, with sunlight filtering through the canopy, creating a warm, golden glow. The ground is covered in fallen leaves and tree roots.

Dziękuję za uwagę